

MUTUELLE D&O

2 MOIS
DE COTISATIONS
OFFERTS

pour toute souscription
(Offre soumise à conditions)

MUTUELLE D&O

Copilote de votre santé

Seniors



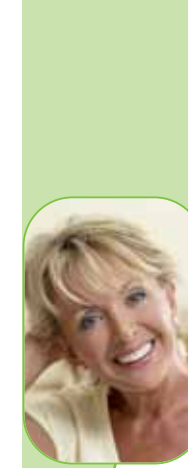
AGECFA-Voyageurs
CARCEPT
CARCEPT-Prévoyance
CRC
CRIS
CRPB-AFB

DOMISSIMO-Assurances
DOMISSIMO-Services
FONGECFA-Transport
IPRIAC
MUTUELLE D&O
OREPA-Prévoyance

CHOISISSEZ VOTRE FORMULE

NATURE DES ACTES (y compris les remboursements SS et dans la limite des frais réellement engagés sous réserve des modifications législatives possibles)	DO Mineur	DO Bécarre	DO Dièse	DO Double Dièse	DO Majeur
FRAIS HOSPITALIERS (2) (Hospitalisation médicale et chirurgicale)					
■ Frais de séjour	100 % BR	100 % FR	100 % FR	100 % FR	100 % FR
■ Etablissement conventionné	90 % PU	90 % FR	90 % FR	90 % FR	90 % FR
■ Etablissement non conventionné	100 % BR	100 % FR	100 % FR	100 % FR	100 % FR
■ Frais d'honoraires					
■ Etablissement conventionné	90 % PU	(limités à 300 % BR)	(limités à 400 % BR)	(limités à 500 % BR)	(limités à 600 % BR)
■ Etablissement non conventionné	90 % PU	90 % FR	90 % FR	90 % FR	90 % FR
■ Forfait journalier hospitalier (*)	frais réels	(limités à 300 % PU)	(limités à 400 % PU)	(limités à 500 % PU)	(limités à 600 % PU)
■ Franchise pour les actes > à 120€	frais réels	frais réels	frais réels	frais réels	frais réels
■ Chambre particulière par jour (1)(*)	25 €	45 €	55 €	60 €	65 €
■ Frais d'accompagnant par jour (1)(*) (lit + repas) - (assurés + 70 ans)	-	38 €	52 €	65 €	77 €
TRANSPORT					
■ Ambulances, VSL, SAMU (pris en charge par le régime général)	100 % BR	100 % FR	100 % FR	100 % FR	100 % FR
HONORAIRES MEDICAUX ET PARAMEDICAUX (hors hospitalisation)					
■ Ostéodensitométrie, ostéopathie, lithotripsie, chiropractie (6)	-	-	100 €	150 €	300 €
■ Généralistes	} 100 % BR	} 150 % BR	150 % BR pour les généralistes	200 % BR pour les généralistes	} 450 % BR
■ Spécialistes					
■ Actes d'imagerie (ADI)					
■ Actes d'échographie (ADE)					
■ Actes de chirurgie (ADC)					
■ Actes d'anesthésie (ADA)					
■ Actes techniques médicaux hors imagerie (ATM)					
■ Auxiliaires médicaux (soins infirmiers, masseur-kinésithérapeute...)					
■ Analyses et laboratoires					
■ 200 % BR pour les spécialistes et les autres postes					
APPAREILLAGE (remboursé par la SS)					
■ Prothèses auditives/orthopédiques et petits appareillages/accessoires	100 % BR	150 % BR	200 % BR	300 % BR	400 % BR
■ Gros appareillages (1)	100 % BR	150 % BR	200 % BR	300 % BR	400 % BR
(par an et par bénéficiaire)	-	(+100 €)	(+200 €)	(+300 €)	(+400 €)
PHARMACIE (toutes vignettes confondues)					
■ Frais pharmaceutiques + tiers payant	100 % BR	100 % BR	100 % BR	100 % BR	100 % BR
FORFAIT CURE THERMALE (accepté par la SS, par an et par bénéficiaire)					
■ Honoraires + traitement	100 % BR	150 % BR	150 % BR	200 % BR	450 % BR
■ Hébergements + transports	-	130 €	260 €	390 €	520 €
FORFAIT CURE THALASSOTHERAPIE (5 jours consécutifs minimum)	-	130 €	260 €	260 €	260 €
DENTAIRE (2)					
■ Soins dentaires et parodontologie (pris en charge et codifiés en soins par la SS)	100 % BR	100 % BR	150 % BR	200 % BR	250 % BR
■ Prothèses fixes/dent (remboursées SS - couronnes sur implant/inter bridge)					
(couronnes/couronnes sur implant/inter bridge)					
■ Métal y compris Inlays/Onlays Cores					
- Non-visibles (4)	100 % BR	150 % BR	200 % BR	250 % BR	250 % BR
- Visibles (4)	100 % BR	200 % BR	300 % BR	350 % BR	350 % BR
■ Céramo-métallique					
- Non-visibles (4)	100 % BR	150 % BR	200 % BR	250 % BR	250 % BR
- Visibles (4)	100 % BR	200 % BR	300 % BR	350 % BR	350 % BR
■ Prothèses mobiles (remboursées SS)	100 % BR	300 % BR	400 % BR	450 % BR	500 % BR
■ Prothèses provisoires (1)	-	-	-	30 €	50 €
■ Implants (1) (5)	-	-	-	375 €	475 €
■ Orthodontie (remboursée SS)	100 % BR	200 % BR	250 % BR	300 % BR	400 % BR
OPTIQUE (2)					
Pour les adultes (par verre et par bénéficiaire) (3)					
■ Verre					
■ Uni focal	20 €	30 €	50 €	70 €	90 €
■ Progressif ou multifocal	40 €	60 €	100 €	140 €	160 €
■ Monture	30 €	40 €	60 €	100 €	140 €
Pour les enfants (≤ 18 ans) (par verre et par bénéficiaire) (3)					
■ Verre					
■ Uni focal	20 €	30 €	45 €	60 €	80 €
■ Progressif ou multifocal	40 €	45 €	60 €	80 €	100 €
■ Monture	30 €	40 €	60 €	110 €	160 €
■ Lentilles remboursées ou non par la SS y compris les jetables (par année civile et par bénéficiaire)	40 €	80 €	100 €	120 €	140 €
PREVENTION (Un forfait par an et par bénéficiaire) - (Ensemble des actes de préventions décrits à l'article R871-2 du Code de la Sécurité sociale : pris en charge par la Mutuelle D&O)	Incluse	Incluse	Incluse	Incluse	Incluse
■ Consultations nutritionnistes, diététiciens diplômés d'Etat et non-médecins	-	-	-	100 €	150 €
■ Vaccins non remboursés par la Sécurité sociale (forfait annuel)	-	-	-	45 €	55 €
ASSISTANCE "VIE QUOTIDIENNE" 7j/7 - 24h/24	Incluse	Incluse	Incluse	Incluse	Incluse

FAITES COMME EUX, PROFITEZ DE NOS AVANTAGES !



« Grâce à la garantie DO Double Dièse, j'ai touché 375 euros par implant dentaire, en plus du remboursement de la Sécurité sociale. La MUTUELLE D&O me permet de croquer la vie à pleines dents ». (Chantal, 60 ans)

« J'ai souscrit à la garantie DO Majeur. Mes verres progressifs ne m'ont rien coûté, puisque la MUTUELLE D&O a remboursé le reste à charge en complément de la Sécurité sociale ». (Jean, 77 ans)



« Pour mes problèmes de rhumatismes, j'ai dû effectuer une cure thermale, et, grâce à la garantie DO Dièse, j'ai été remboursé de 260 euros pour les frais d'hébergement et de transport ». (François, 65 ans)



Lexique

FR : frais réels. PU : prix unitaire. SS : Sécurité sociale. BR : base de remboursement (la base de remboursement est le tarif de convention, si le médecin est conventionné ; si le médecin n'est pas conventionné, la base de remboursement est le tarif d'autorité).

Les garanties définies dans le tableau se situent dans le cadre du parcours de soins. Hors parcours de soins, l'assuré est remboursé en subissant les pénalités prévues par la réglementation sur le contrat responsable, dans le cadre de laquelle s'inscrivent les produits présentés ici.

(1) Les forfaits en euros sont exprimés en supplément du remboursement de la Sécurité sociale et par dent pour le poste dentaire. Pour les prothèses dentaires, les forfaits en euros sont plafonnés à 2 000 € pour la garantie DO Double Dièse et à 2 500 € pour la garantie DO Majeur par année civile et par bénéficiaire.

(2) Prise en charge possible de la part complémentaire sur devis préalable.

(3) En optique, il est versé un forfait en euros "monture + 2 verres" et un forfait en euros "lentilles" par année civile et par bénéficiaire. Les lentilles de couleur ne seront pas remboursées.

(4) Une dent non visible est une molaire. Une dent visible correspond à l'ensemble des autres dents (incisives, canines, prémolaires).

(5) Pour les implants, la pose et la mise en fonction sont prises en charge.

(6) Pour l'ostéopathie, la lithotripsie et la chiropractie, un forfait destiné à assurer l'ensemble de ces prestations est versé par an et par bénéficiaire, dans la limite des frais réellement engagés.

(*) Limité à 30 jours par hospitalisation. Hospitalisation longs séjours non prise en charge. Pour la chirurgie esthétique, les frais pris en charge par la Sécurité sociale sont remboursés dans la limite de 1 500 €, par an et par bénéficiaire.



■ 60 ANS D'EXPÉRIENCE À VOTRE SERVICE....

Administré sans but lucratif par les partenaires sociaux, le groupe D&O rassemble des organismes spécialisés en santé, prévoyance et retraite.

D&O en quelques chiffres :

- 1 250 000 salariés cotisants
- 556 000 retraités
- 193 000 entreprises adhérentes
- 900 collaborateurs à votre service



■ COMMENT SOUSCRIRE ?

1. Remplissez soigneusement le bulletin d'adhésion.
2. Joignez les documents suivants :
 - un RIB/RIP (Relevé d'Identité Bancaire ou Postal),
 - un certificat de scolarité pour les enfants âgés de plus de 21 ans,
 - une photocopie de l'attestation accompagnant la carte vitale pour vous et pour chaque bénéficiaire du contrat.
3. Renvoyez le tout à l'adresse suivante :

Centre de gestion Mutuelle D&O
28039 Chartres cedex

■ CONTACTER LA MUTUELLE D&O

▶ N°Cristal 0969 36 22 22

APPEL NON SURTAXE

Du lundi au vendredi, de 8h30 à 18h
mutuelle-do@groupe-do.fr



10 BONNES RAISONS DE CHOISIR LA MUTUELLE D&O

- 1 **Pas d'examen médical** ni de limite d'âge, vous êtes sûr d'être assuré sans aucune condition
- 2 Aucun délai de carence : vous êtes **couvert dès le 1^{er} jour**, si vous changez de complémentaire santé pour souscrire à la Mutuelle D&O,
- 3 Le tiers payant est généralisé en pharmacie, hospitalisation, radiologie, laboratoire et en optique pour vous **éviter l'avance de frais**,
- 4 La priorité est donnée à la **prévention** avec la prise en charge de l'ostéodensitométrie, le dépistage des troubles de l'audition, la prise en charge des vaccins non remboursés par la Sécurité sociale...
- 5 Des **garanties innovantes** qui assurent le remboursement des soins en ostéopathie, chiropractie... selon la formule choisie,
- 6 **L'assistance « vie quotidienne »** 7j/7 et 24h/24 incluse dans toutes nos garanties qui comprend :
 - la garde des animaux en cas d'hospitalisation,
 - un accompagnement psychologique en cas de coup dur,
 - des informations juridiques par téléphone...
- 7 Vous bénéficiez de **garanties personnalisées**... D&O met en musique une gamme de 5 formules aux tonalités différentes qui s'adaptent à vos exigences et à votre situation,
- 8 Profitez de **services novateurs** : pour vous simplifier la vie, vous pouvez consulter vos remboursements, avoir des informations pratiques, questionner votre centre de gestion... par téléphone ou par E-mail,
- 9 Vous êtes garanti à vie, quelle que soit l'évolution de votre état de santé,
- 10 La souscription est **simple et rapide** : renvoyez-nous le bulletin d'adhésion dûment complété et vous recevrez votre carte de tiers payant directement à votre domicile.

TARIFS MENSUELS 2011

	PAR ADULTE BÉNÉFICIAIRE (1)				PAR ENFANT À CHARGE (2)
	- 65 ans	66-70 ans	71-84 ans	85 ans et +	
DO Mineur	50,49 €	56,18 €	65,50 €	70,68 €	20,19 €
DO Bécarre	75,53 €	84,01 €	97,79 €	105,63 €	31,03 €
DO Dièse	91,04 €	101,36 €	118,16 €	127,52 €	37,12 €
DO Double Dièse	125,79 €	139,87 €	163,02 €	176,10 €	44,94 €
DO Majeur	152,54 €	169,60 €	197,82 €	213,49 €	53,63 €

(1) Il s'agit de l'âge dans l'exercice d'assurance évalué par différence de millésimes.

(2) Gratuité à compter du 3^e enfant

Pour connaître les tarifs correspondant au régime Alsace-Moselle, n'hésitez pas à nous consulter.

QUELLE EST LA FORMULE LA PLUS ADAPTÉE POUR VOUS ?

Pour vous aider à trouver la bonne formule, voici un questionnaire très simple.
Répondez aux 7 questions en cochant les cases puis additionnez le total des croix.
La colonne qui totalise le plus de croix est associée à la formule qui vous convient le mieux.

1- Avez-vous des lunettes ? Si oui, quel est le coût de votre dernière paire de lunettes ?	<input type="checkbox"/> Pas de lunettes	<input type="checkbox"/> Environ 100 €	<input type="checkbox"/> Environ 160 €	<input type="checkbox"/> Environ 250 €	<input type="checkbox"/> + de 300 €
2- Allez-vous souvent chez un dentiste ?	<input type="checkbox"/> 1 fois / an	<input type="checkbox"/> 2 fois / an	<input type="checkbox"/> 3 fois / an	<input type="checkbox"/> 4 fois / an	<input type="checkbox"/> 5 fois / an et +
3- Consultez-vous souvent un spécialiste ?	<input type="checkbox"/> Jamais	<input type="checkbox"/> Rarement	<input type="checkbox"/> Parfois	<input type="checkbox"/> Souvent	<input type="checkbox"/> Très souvent
4- Souhaitez-vous une chambre particulière en cas d'hospitalisation ?	<input type="checkbox"/> Non	<input type="checkbox"/> Ce n'est pas important	<input type="checkbox"/> Moyennement important	<input type="checkbox"/> C'est important	<input type="checkbox"/> Très important
5- Souhaitez vous avoir accès à des cliniques non conventionnées ?	<input type="checkbox"/> Jamais	<input type="checkbox"/> Rarement	<input type="checkbox"/> Parfois	<input type="checkbox"/> Souvent	<input type="checkbox"/> Très souvent
6- Effectuez-vous des cures thermales ou des cures de thalassothérapie ?	<input type="checkbox"/> Jamais	<input type="checkbox"/> Rarement	<input type="checkbox"/> Parfois	<input type="checkbox"/> Souvent	<input type="checkbox"/> Très souvent
7- Combien êtes-vous prêt à consacrer à votre nouvelle complémentaire santé ?	<input type="checkbox"/> Environ 60 € par mois	<input type="checkbox"/> Environ 90 € par mois	<input type="checkbox"/> Environ 105 € par mois	<input type="checkbox"/> Environ 150 € par mois	<input type="checkbox"/> Environ 180 € par mois
Total des croix / colonne					
Notre recommandation	DO Mineur	DO Bécarre	DO Dièse	DO Double Dièse	DO Majeur

EXEMPLE DE REMBOURSEMENT

Vous avez souscrit la formule DO Dièse.
Vous consultez un spécialiste à 40 €.

- La Sécurité sociale vous rembourse à hauteur de 70 % de sa propre base de remboursement de 23 € pour cette prestation, moins 1 € de participation forfaitaire obligatoire.
- La MUTUELLE D&O complète à hauteur de 23,90 €.

Frais réels	Remb. SS	Remb. D&O	Reste à charge
40 €	15,10 € (16,10 € - 1 €)	23,90 €	1 €

